

# Fasadlucka- Elmotor

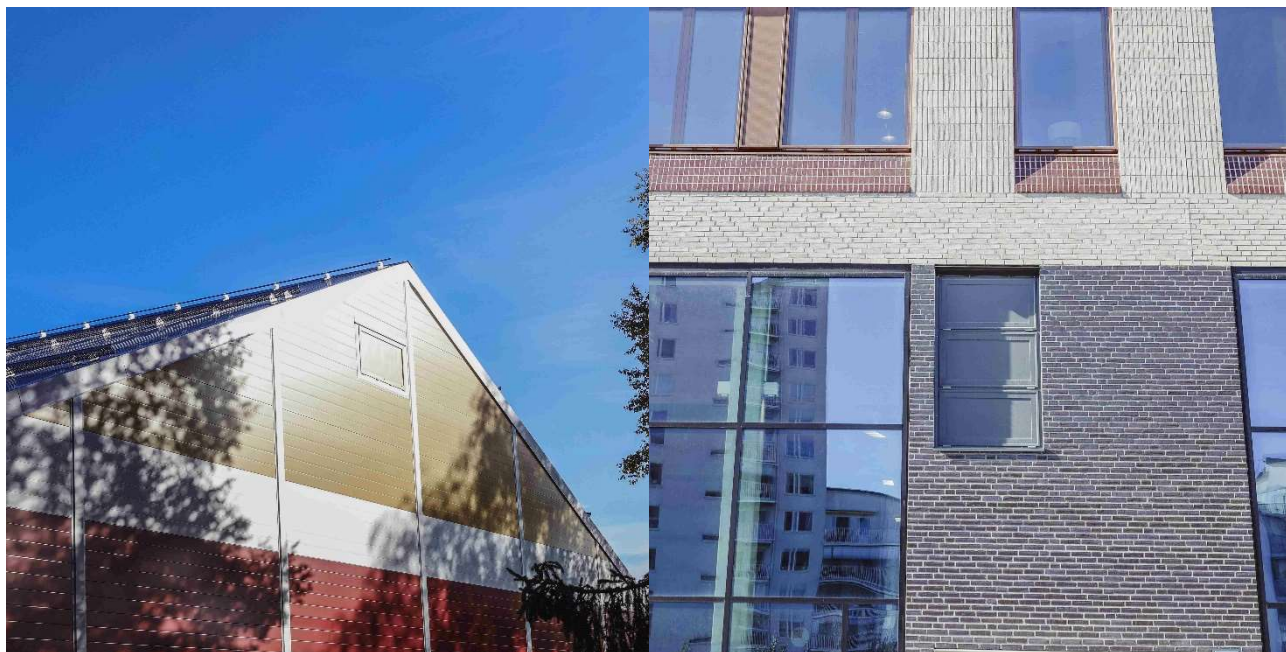


**Nytec**  **AB**

## Elmotor - KlarVent

KlarVent Fasad-ELmotor är en isolerad & tät lucka för Väg. Luckan har en 24v Kedjemotor och styrs av en Styrcentral med knapp eller rökdetektor. Fasadlucka kan lackas i valfri RAL Kulör och kan fås i valfritt mått.

- **Storlek:** Valfritt Hålmått
- **Elmotor Öppning med:** Nödtryckknapp / Rökdetektor
- **Utförande:** Isolerad Plåt
- **Styrning:** Styrcentral, Nödtryckknapp, Upp/Nerknapp, Rökdetektor.
- **Tillval:** Lackat i valfri RAL Kulör, signalgivare, indikeringspanel med Röd lampa, Inbrottsgaller.
- **Specifikationer:** CE- märkt enligt 12101-2



**För mer information kontakta oss på Nytec!**