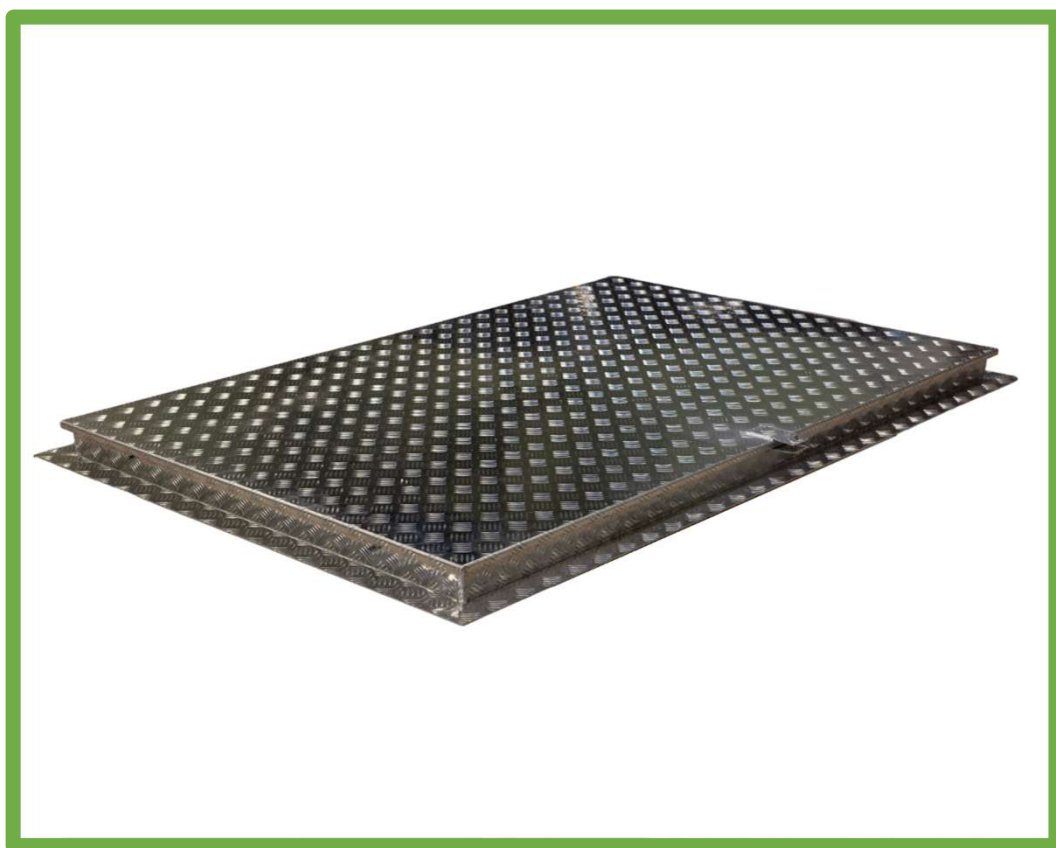


# MarkVent®

Durkplåtslucka



Nytec **N** AB

## Marklucka-Överfalsad- Durkplåt

MarkVent –Durkplåtsslucka är en överfalsad plåtlucka för rökgasevakivering. Luckan tillverkas i varmförzinkat rostfri plåt.

Luckan kan även tillverkas med flera lock i samma ram.

Lock kan fås med eller utan Isolering .

Fäste för brandhänglås ingår.

- **Storlek:** Tillverkas i Valfria mått
- **Lock:** Plåt,
- **Tillval:** Valfri RAL Kulör, Gasfjäder, Inbrottsgaller.
- **Special:** Andra storlekar



**För mer information kontakta oss på Nytec!**